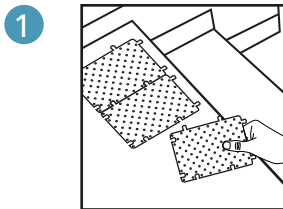


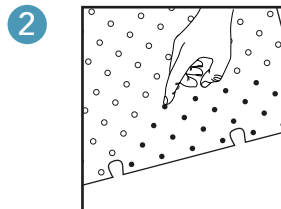


## Bien poser les clous podotactiles

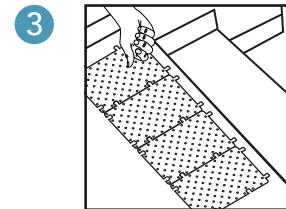
### ■ La pose de clous autoadhésif :



- Nettoyez la surface, il ne doit pas y avoir de poussières
- Positionner les gabarits

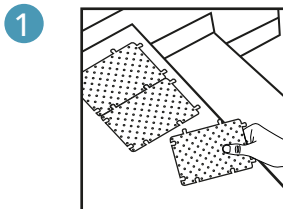


- Coller un à un les clous

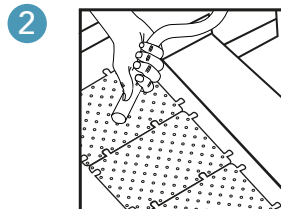


- Appuyer fort pour que les clous adhèrent au sol
- Retirer les gabarits

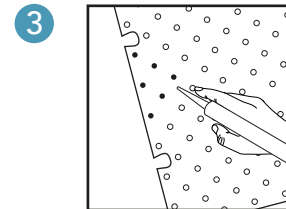
### ■ La pose de clous à coller :



- Nettoyez la surface, il ne doit pas y avoir de poussières
- Positionner les gabarits
- Poncer l'emplacement

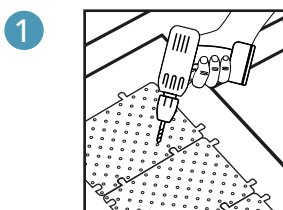


- Aspirer les résidus de poussières



- Appliquer la colle
- Retirer les gabarits

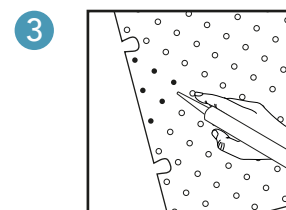
### ■ La pose de clous à sceller :



- Placer le gabarit de perçage à 50 cm de la 1<sup>o</sup> contre marche, parallèle à celle-ci
- Percer l'emplacements des plots



- Retirer les gabarits
- Aspirer la poussière



- Mettre un peu de colle au fond des trous
- Poser les clous et laisser sécher la colle